



Città di Cirié

Regione Piemonte - Provincia di Torino

Nuovo PRG Laboratoriomobile

COPIA CONFORME
dell'Allegato n. 9 alla Deliberazione del Consiglio Comunale n. 8 del 01/02/2010
IL DIRIGENTE DEL SETTORE SERVIZI TECNICI
Ing. Alberto Siletto

N.B. Nei documenti generati dal sistema elettronico documentale del Comune di Cirié la firma autografa è sostituita dall'indicazione a stampa del nominativo dell'ufficio responsabile, ai sensi dell'art. 3 comma 2 del D.Lgs. 39 del 12/02/1993. L'originale in forma cartacea del presente atto, con sottoscrizione autografa, è conservato presso l'Ufficio Territorio ed Edilizia Privata, a disposizione degli interessati che ne volessero prendere visione.

Progetto Preliminare

Art. 15, comma 3, Lur 56/1977 e smi

Novembre 2009

Consulente per le Analisi geologico-tecniche

Dott. Geol. Renata De Vecchi Pellati

Progettista del Nuovo PRG

Prof. Arch. Carlo Alberto Barbieri

con

Arch. Carolina Giaino

Sindaco

Dott. Francesco Brizio

Assessore all'Urbanistica

Arch. Maria Margherita Peroglio Carus

Segretario comunale

Dott. Domenico Paschero

Responsabile del procedimento

Ing. Alberto Siletto

Ufficio Tecnico ed Edilizia privata

Ing. Alberto Siletto

Arch. Isabella Farina

Geom. Paola Magnetti

Consulenti

Prof. Graziella Forengo

Aspetti socio-economici e scanari di sviluppo locale

Arch. Guido Lagaria

Progetto urbano, tessuti storici e beni culturali ed ambientali

Arch. Paolo Emilio Mattassi

Valutazione Ambientale Strategica

Arch. Cristiano Picco

Indirizzi progettuali per la trasformazione urbana

P4 - Elaborati geologici

4.4 - Quadro generale del dissesto

Scala 1:10.000

LEGENDA

CAMPO DI INONDAZIONE ED EFFETTI INDOTTI DALL'EVENTO METEOROLOGICO DEL 13 SETTEMBRE 2008

(Città di Cirié - Settore Protezione Civile - Mappe delle criticità evento meteo 13/09/2008)

- Allagamenti
- Allagamenti piani interrati
- Allagamenti viabilità

CAMPO DI INONDAZIONE ED EFFETTI INDOTTI DALLA PIENA DEL 13 - 16 OTTOBRE 2000

(ARPA Piemonte - Sistema informativo geologico - Processi fluvio-torrentizi)

- TORRENTE STURA DI LANZO**
- Principali settori caratterizzati da accumulo di materiali fluitati
- Tratto modellato dalla piena

CAMPO DI INONDAZIONE ED EFFETTI INDOTTI DALLA PIENA DEL 5 - 6 NOVEMBRE 1994

(ARPA Piemonte - Sistema informativo geologico - Processi fluvio-torrentizi)

- TORRENTE STURA DI LANZO E TORRENTE BANNA**
- Area inondata/allagata

PERICOLOSITA' LEGATA ALLA DINAMICA FLUVIALE E TORRENTIZIA (PAI)

- TORRENTE BANNA**
- Trattati a pericolosità molto elevata (EeA)
- Ambito a pericolosità elevata (EbA)
- TORRENTE STURA DI LANZO**
- Ambito a pericolosità elevata (EbA)
- Ambito a pericolosità medio moderata (EmA)
- Delimitazione proposta per l'ambito a pericolosità medio moderata (EmA)

SIMBOLI
 Processi di accentuata erosione spondale

Ciglio e scarpata di terrazzo fluviale

Confine comunale

Torrenti Stura di Lanzo e Banna

RETE IDROGRAFICA ARTIFICIALE (rogge e bealere)

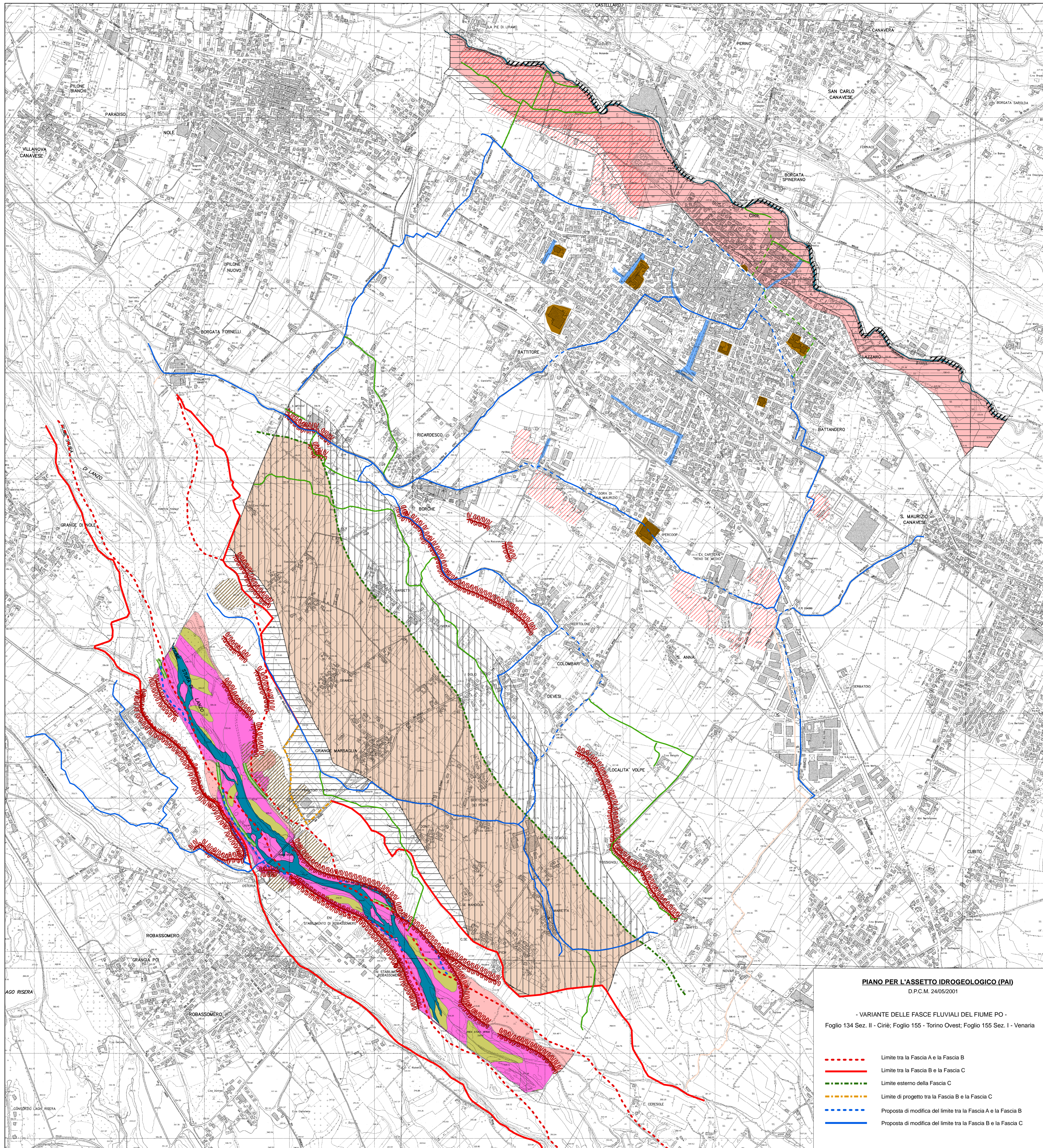
Rete idrografica superficiale: tratto principale a cielo aperto

Rete idrografica superficiale: tratto principale interrato

Rete idrografica superficiale: tratto secondario a cielo aperto

Rete idrografica superficiale: tratto secondario interrato

Area connessa all'attività estrattiva



PIANO PER L'ASSETTO IDROGEOLOGICO (PAI)

D.P.C.M. 24/05/2001

- VARIANTE DELLE FASCE FLUVIALI DEL FIUME PO -

Foglio 134 Sez. II - Cirié; Foglio 155 - Torino Ovest; Foglio 155 Sez. I - Venaria

- Limite tra la Fascia A e la Fascia B
- Limite tra la Fascia B e la Fascia C
- Limite esterno della Fascia C
- Limite di progetto tra la Fascia B e la Fascia C
- Proposta di modifica del limite tra la Fascia A e la Fascia B
- Proposta di modifica del limite tra la Fascia B e la Fascia C