



Città di Ciriè

Regione Piemonte - Città metropolitana di Torino

Nuovo PRG

Laboratoriomobile

Progetto Definitivo

Art. 15, comma 7, Lur 56/1977 e smi
(Modificato a Dicembre 2015 per Controdeduzioni alle Osservazioni della Regione Piemonte)

Novembre 2011 - Dicembre 2015

Progettista

Prof. Arch. Carlo Alberto Barbieri
con
Arch. Carolina Giaino

Sindaco

Dott. Francesco Brizio
Assessore all'Urbanistica
Luca Capasso

Segretario comunale

Dott. Maurizio Ferro Bosone
Responsabile del procedimento
Ing. Alberto Siletto

Responsabile del procedimento VAS

Dott. Piero Bergamasco

Servizio Urbanistica e Ufficio Territorio ed Edilizia privata

Ing. Alberto Siletto
Geom. Paola Magnetti

Servizio Ambiente

Dott. Piero Bergamasco

Consulenti

Prof. Graziella Fornengo
Aspetti socio-economici e scenari di sviluppo locale

Arch. Guido Laganà
Progetto urbano, tessuti storici e beni culturali ed ambientali

Dott. Geol. Renata De Vecchi Pellati
Analisi geologico-tecnica

Arch. Paesagg. Ennio Matassi
Valutazione Ambientale Strategica

Arch. Cristiano Picco
Indirizzi progettuali per la trasformazione urbana

P4 - Elaborati geologici

4.4 - Quadro generale del dissesto

Scala 1:10.000

L'originale del presente documento, sottoscritto con firma digitale, è stato predisposto e viene conservato dal Comune di Ciriè in conformità al disposto degli artt. 30is e 40, nonché alla regole tecniche di cui all'art. 71, del Codice dell'Amministrazione Digitale (D.Lgs. 62/2005 e s.m.l.)

LEGENDA

CAMPO DI INONDAZIONE ED EFFETTI INDOTTI DALL'EVENTO METEOROLOGICO DEL 13 SETTEMBRE 2008

(Città di Ciriè - Settore Protezione Civile - Mappe delle criticità evento meteo 13/09/2008)

Ristagni e spagliamenti per difficoltà di drenaggio. EmA

Allagamenti piani interrati

Allagamenti viabilità

CAMPO DI INONDAZIONE ED EFFETTI INDOTTI DALLA PIENA DEL 13 - 16 OTTOBRE 2000

(ARPA Piemonte - Sistema informativo geologico - Processi fluvio-torrentizi)

TORRENTE STURA DI LANZO

Principali settori caratterizzati da accumulo di materiali fluitati

Tratto modellato dalla piena

CAMPO DI INONDAZIONE ED EFFETTI INDOTTI DALLA PIENA DEL 5 - 6 NOVEMBRE 1994

(ARPA Piemonte - Sistema informativo geologico - Processi fluvio-torrentizi)

TORRENTE STURA DI LANZO E TORRENTE BANNA

Area inondata/allagata

PERICOLOSITA' LEGATA ALLA DINAMICA FLUVIALE E TORRENTIZIA (PAI)

TORRENTE BANNA

Trattati a pericolosità molto elevata (EeA)

Ambito a pericolosità elevata (EbA)

TORRENTE STURA DI LANZO

Ambito a pericolosità elevata (EbA)

Ambito a pericolosità medio moderata (EmA)

SIMBOLI

Processi di accentuata erosione spondale

Ciglio e scarpata di terrazzo fluviale

Confine comunale

Torrenti Stura di Lanzo e Banna

RETE IDROGRAFICA ARTIFICIALE (rogge e bealere)

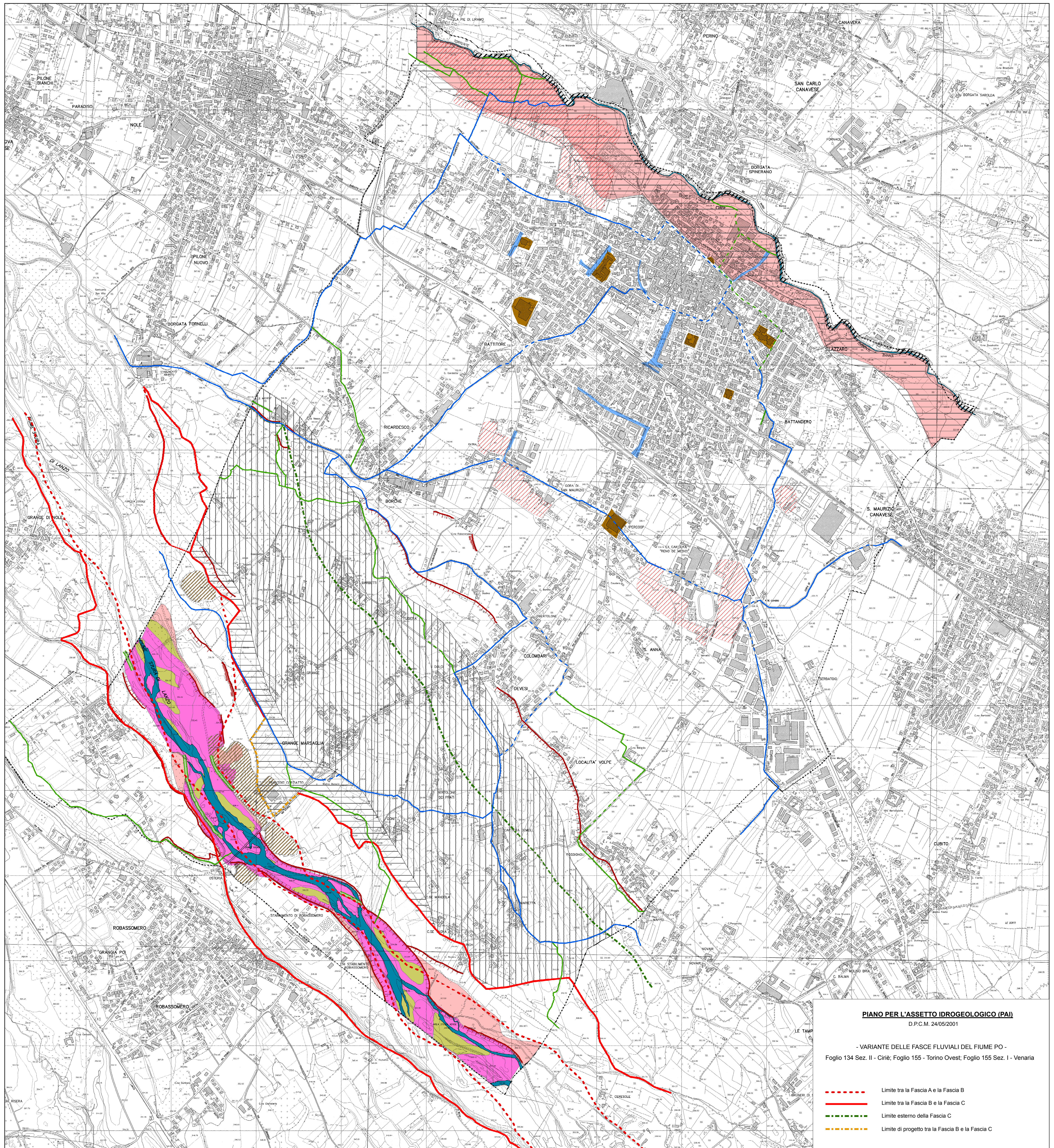
Rete idrografica superficiale: tratto principale a cielo aperto

Rete idrografica superficiale: tratto principale interrato

Rete idrografica superficiale: tratto secondario a cielo aperto

Rete idrografica superficiale: tratto secondario interrato

Area connessa all'attività estrattiva



PIANO PER L'ASSETTO IDROGEOLOGICO (PAI)

D.P.C.M. 24/05/2001

- VARIANTE DELLE FASCE FLUVIALI DEL FIUME PO -

Foglio 134 Sez. II - Ciriè; Foglio 155 - Torino Ovest; Foglio 155 Sez. I - Venaria

Limite tra la Fascia A e la Fascia B

Limite tra la Fascia B e la Fascia C

Limite esterno della Fascia C

Limite di progetto tra la Fascia B e la Fascia C